

# SIGNALISATION SPECIFIQUE POUR LES DEUX-ROUES

# MD12

MOBILITE DOUCE / TOUTES LES COMMUNES

Instance(s) responsable(s)

AggloSion

Maître(s) d'ouvrage

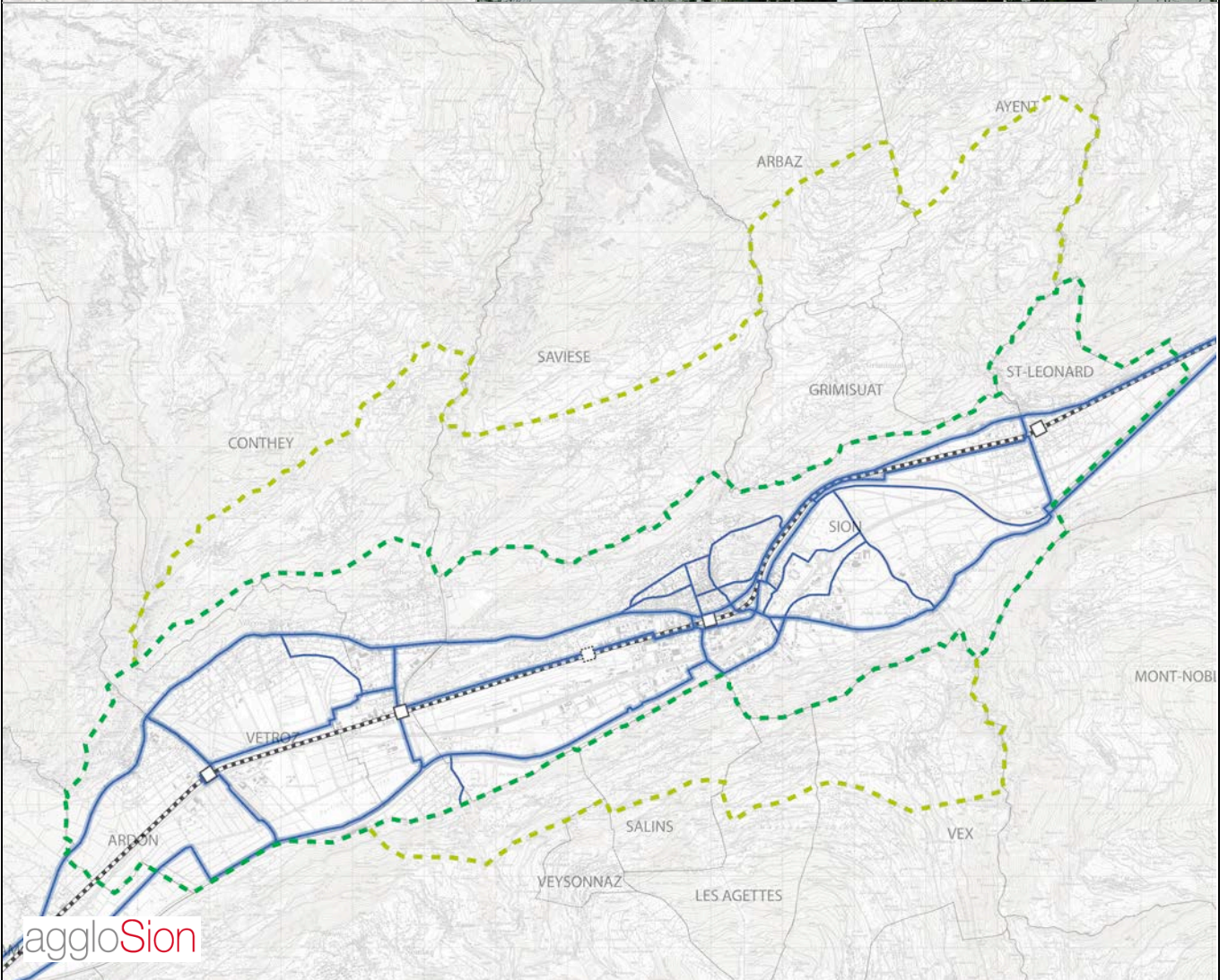
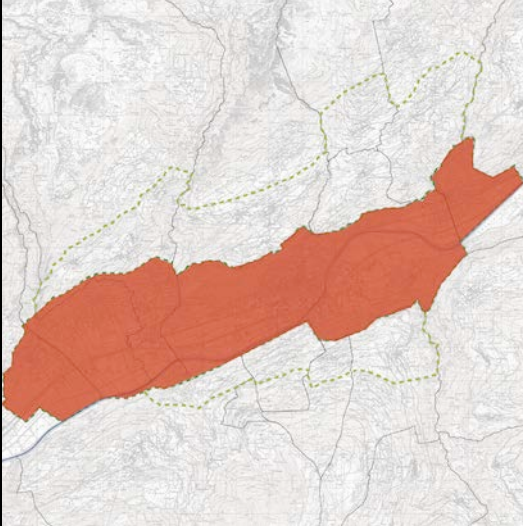
SRCE Valais, communes

Commune(s) concernée(s)

Toutes

Autre(s) instance(s) concernée(s)

-



**SIGNALISATION SPECIFIQUE POUR LES DEUX-ROUES**

MOBILITE DOUCE / TOUTES LES COMMUNES

**MD12****Etat actuel**

Aujourd'hui, sauf sur les itinéraires de cyclotourisme, il n'y a pas de signalisation spécifique pour les cyclistes.

**Objectifs**

Assurer le guidage des cyclistes vers les itinéraires aménagés et sécurisés.

**Description**

La mise en place de nouveaux itinéraires cyclables, directs et sur des tracés séparés du trafic automobile, impose une adaptation de la signalisation deux-roues afin d'orienter les usagers sur les itinéraires dédiés.

**Opportunité**

Le projet d'agglomération définit une hiérarchie du réseau cyclable cohérente avec le projet de territoire. Cette mesure vise à inciter le trafic cycliste à utiliser le réseau conformément à cette hiérarchie.

**Utilité**

CE1: incite le trafic cycliste à utiliser le réseau conformément à la hiérarchie retenue.

CE2: vise à rendre les déplacements en modes doux plus attractifs dans les centres, et contribue ainsi à réduire la dispersion de l'urbanisation.

CE3: améliore la sécurité de tous les usagers en incitant le trafic cycliste à utiliser les axes adaptés au déplacement.

CE4: renforce l'attractivité de la mobilité douce et contribue ainsi au report modal et à la diminution des nuisances environnementales.

|                  |          |                                |
|------------------|----------|--------------------------------|
| <b>TJM (max)</b> | 2009 : - | 2025 estimé sans PA : 2025 : - |
|------------------|----------|--------------------------------|

|                               |               |                               |
|-------------------------------|---------------|-------------------------------|
| <b>Coûts d'investissement</b> | Fr. 150'000.- | <b>Priorité</b> A (2015-2018) |
|-------------------------------|---------------|-------------------------------|

|   |                   |
|---|-------------------|
| <b>Mise en œuvre</b>  | <b>Références</b> |
| Etat des réflexions : Les premières réflexions concernant la signalisation du réseau cyclable d'agglomération ont été menées dans le cadre du projet d'agglomération. | -                 |
| Planning des études : 2012-2013: études détaillées d'aménagement, avant-projet, projet<br>2014: mise à l'enquête  |                   |
| Avant-projet : 2014   |                   |
| Début des travaux : 2015  |                   |
| Mise en service : 2015  |                   |